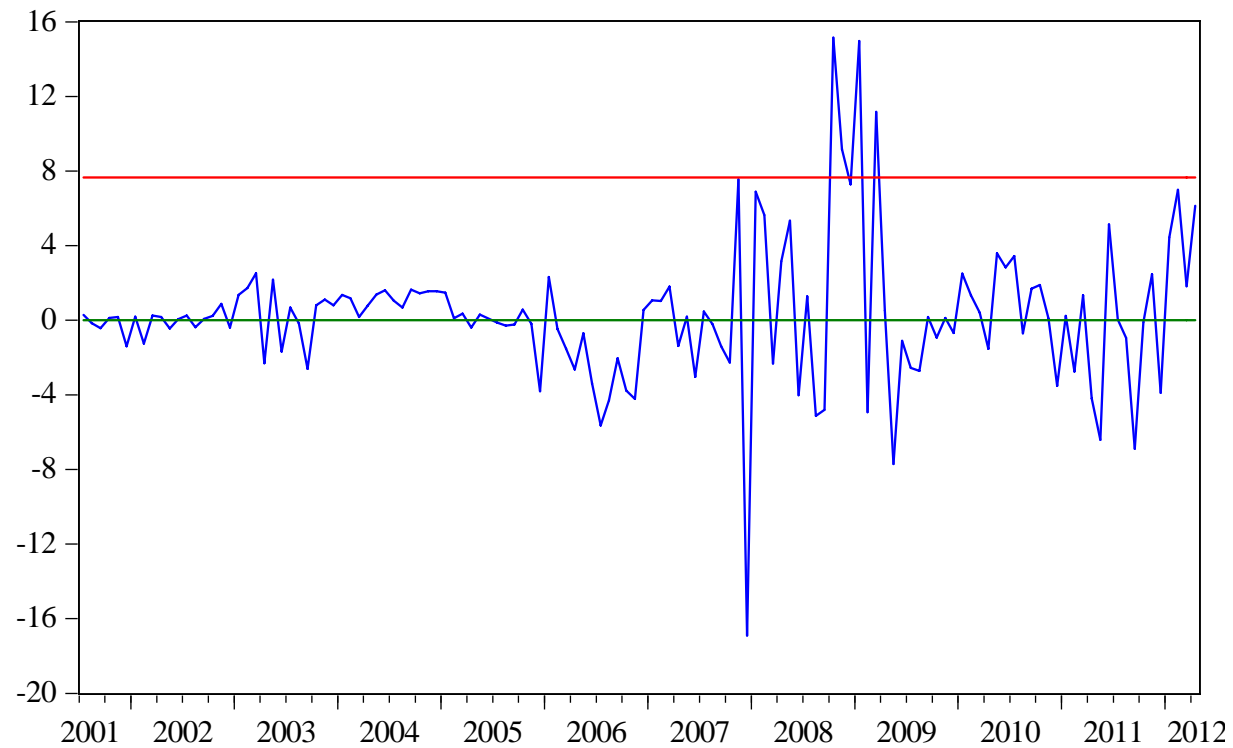


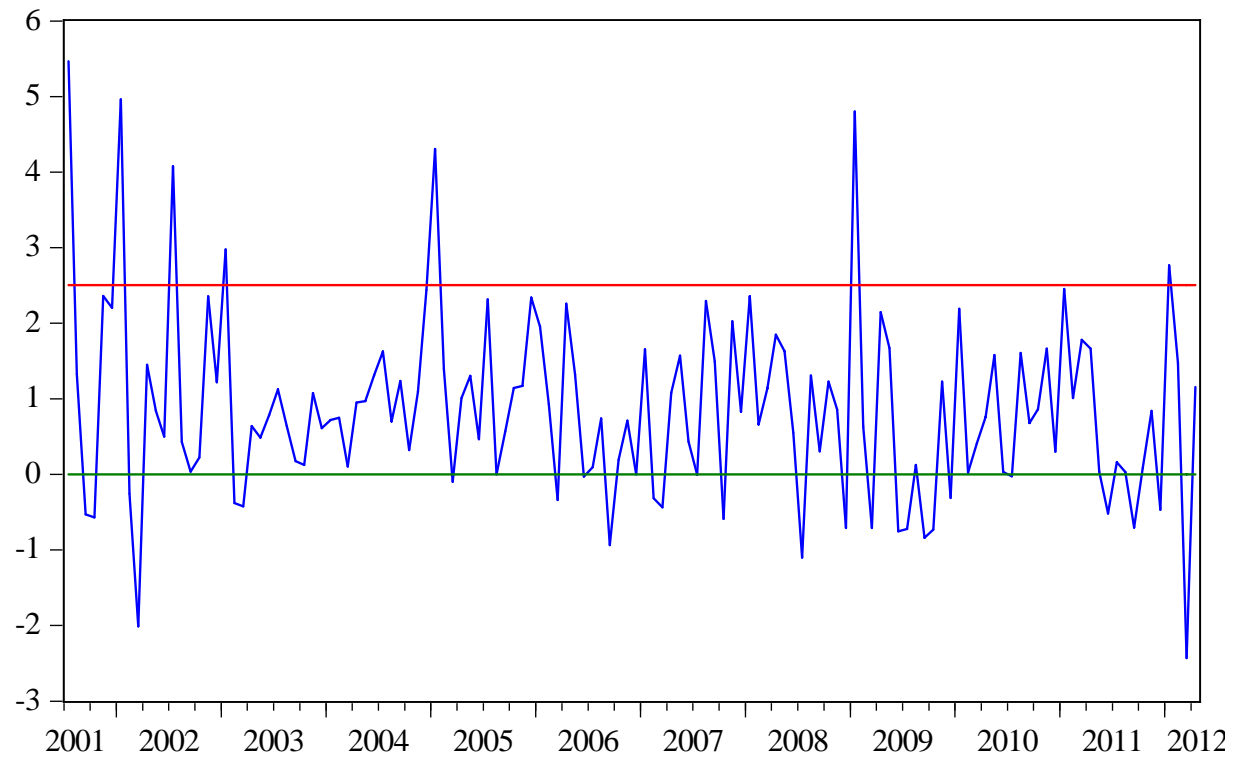
***Belox***

***Indeksi  
makroekonomskih  
neravnoteža***

# *Spoljna neravnoteža*



# *Unutrašnja neravnoteža*



# *Merenje spoljne neravnoteže*

- Indeks spoljne neravnoteže je određen na sledeći način:

$$I_t = \Delta e_t / e_t - (\sigma_e / \sigma_R) * (\Delta R_t / R_t)$$

gde su:

- $(\Delta e_t / e_t)$  mesečne stope promene nominalnog kursa dinara u odnosu na evro,
- $(\Delta R_t / R_t)$  mesečne stope promene deviznih rezervi izraženih u evrima,
- $(\sigma_e / \sigma_R)$  odnos standardnih devijacija navedenih promena.
- Standardne devijacije su obračunate na pokretnim 12-mesečnim intervalima.
- Kritična granica je određena u visini +/- jedne standardne devijacije.
- Kada vrednost  $I_t$  probije gornju ili donju kritičnu granicu, to je znak da postoji ozbiljna spoljna neravnoteža.

# *Merenje unutrašnje neravnoteže*

- Indeks unutrašnje neravnoteže je određen na sledeći način:

$$L_t = \Delta\pi_t/\pi_t - (\sigma_\pi/\sigma_g)*(\Delta X_t/X_t)$$

gde su:

- $(\Delta\pi_t/\pi_t)$  mesečne stope inflacije,
- $(\Delta X_t/X_t)$  mesečne stope promene indeksa industrijske proizvodnje,
- $(\sigma_\pi/\sigma_x)$  odnos standardnih devijacija navedenih promena.
- Standardne devijacije su obračunate na pokretnim 12-mesečnim intervalima.
- Kritična granica je određena u visini +/- jedne standardne devijacije.
- Kada vrednost  $L_t$  probije gornju ili donju kritičnu granicu, to je znak da postoji ozbiljna unutrašnja neravnoteža.